

LEGENDA:



NAVRHOVANÉ SVISLÉ DOPRAVNÍ ZNAČENÍ



ROZSAH VÝSTAVBY 3. ETAPY

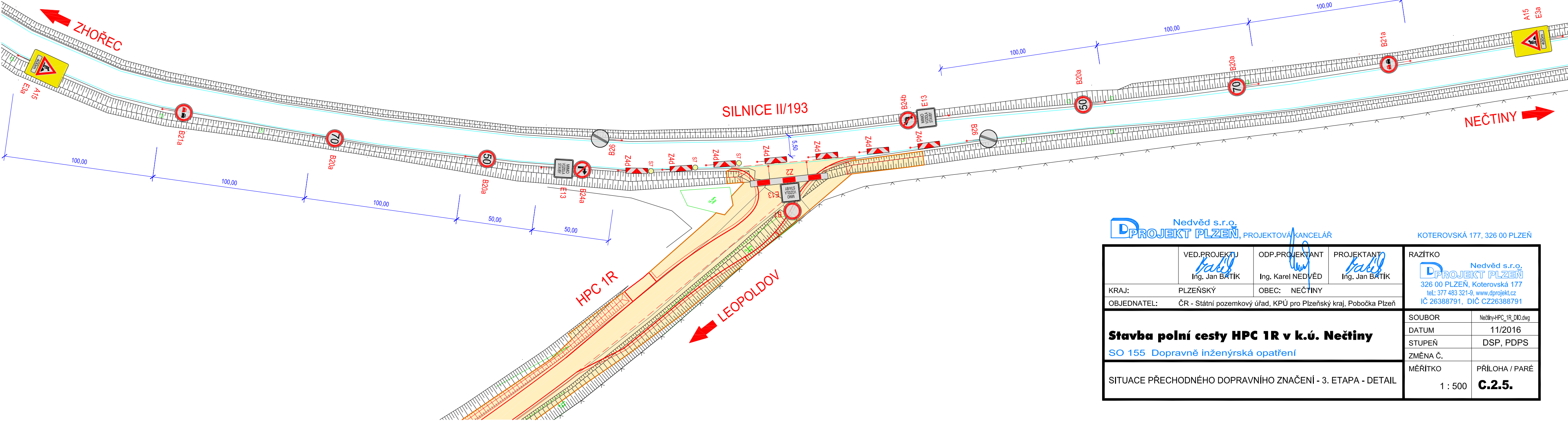
UPOZORNĚNÍ :

- Dopravní opatření bude před zprovozněním v dostatečném předstihu oznámeno na Záchranou službu, Hasičský záchranný sbor a Policii ČR.

POZNÁMKA :

Dopravní značení bude provedeno v souladu s ČSN EN 12899-1 Stálé svislé dopravní značení - část 1: Stálé dopravní značky (10/2008), ČSN 73 EN 12899-3 Stálé svislé dopravní značení - Část 3: Směrové sloupky a odrazky, ČSN EN 1436 Vodorovné dopravní značení - Požadavky na dopravní značení, dále pak v souladu s TP 65 Zásady pro dopravní značení na pozemních komunikacích, TP 66 Zásady pro označování pracovních míst na pozemních komunikacích, s TP 133 Zásady pro vodorovné dopravní značení na pozemních komunikacích a v souladu se zákonem č. 361/2000 Sb., o provozu na pozemních komunikacích a s vyhláškou č. 294/2015 Sb., kterou se provádějí pravidla provozu na pozemních komunikacích.

DZ budou umístěny se spodním okrajem značky ve výšce nejméně 0,60 m nad úrovní vozovky, v jednotné výšce v rámci pracovního místa. DZ budou upevněny na podpěrných sloupcích, které budou opatřeny červenými a bílými pruhy z retroreflexní fólie nejméně třídy R1, šířka pruhů 0,10 - 0,20 m, celková délka barevné úpravy min. 0,45 m. Sloupky budou osazeny do podkladních desek. Veškerá nosná zařízení budou provedena v souladu s TP 66.



Nedvěd s.r.o.
DPROJEKT PLZEŇ, PROJEKTOVÁ KANCELÁŘ

KOTEROVSKÁ 177, 326 00 PLZEŇ

	VED.PROJEKTU Ing. Jan BATÍK	ODP.PROJEKTANT Ing. Karel NEDVĚD	PROJEKTANT Ing. Jan BATÍK	RAZÍTKO Nedvěd s.r.o. DPROJEKT PLZEŇ 326 00 PLZEŇ, Koterovská 177 tel.: 377 483 321-9, www.dprojekt.cz IČ 26388791, DIČ CZ26388791
KRAJ:	PLZEŇSKÝ	OBECE:	NEČTINY	
OBJEDNATEL:	ČR - Státní pozemkový úřad, KPÚ pro Plzeňský kraj, Pobočka Plzeň			
Stavba polní cesty HPC 1R v k.ú. Nečtiny SO 155 Dopravně inženýrská opatření				SOUBOR Nečtiny-HPC_1R_DIO.dwg
				DATUM 11/2016
				STUPEŇ DSP, PDPS
				ZMĚNA Č. MĚŘÍTKO 1 : 500
SITUACE PŘECHODNÉHO DOPRAVNÍHO ZNAČENÍ - 3. ETAPA - DETAIL				PŘÍLOHA / PARÉ C.2.5.